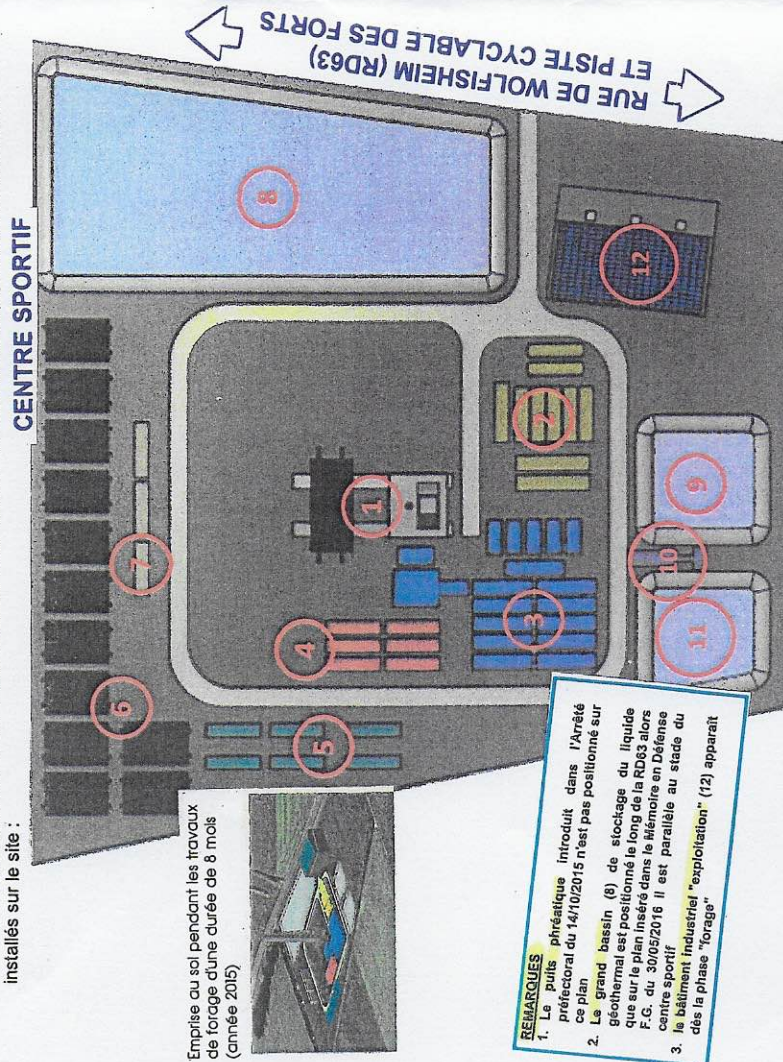


D. La phase chantier

La phase de chantier est la phase pendant laquelle les puits géothermiques sont forés et les équipements techniques en surface installés. Cette dernière dure environ 12 mois et les équipements suivants sont installés sur le site :



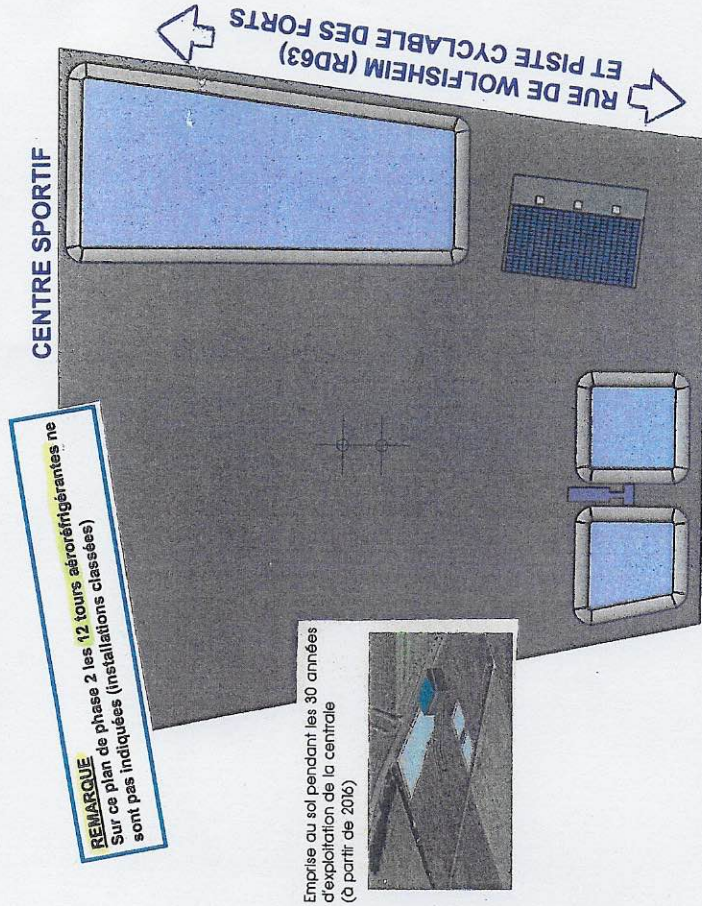
Emprise au sol pendant les travaux de forage d'une durée de 8 mois (année 2015)



- Bassin de rétention des eaux pluviales brutes. La zone de forage étant élancheifiée, les eaux de pluies brutes seront dirigées vers ce bassin. Cet équipement est conservé pendant la phase d'exploitation et sera utilisé de la même manière.
- Déshuileur. Cet équipement de prévention permettra de traiter les eaux de pluie brutes pour les déshuiler. Le déshuileur sera conservé en phase d'exploitation.
- Bassin des eaux de pluie propres. Une fois déshuillées, les eaux seront stockées dans ce bassin qui restera en phase d'exploitation.
- Le bâtiment technique, abritant l'ensemble des équipements de production électrique et thermique, ainsi que leur distribution, est entièrement insonorisé et sera la seule émergence du site en phase d'exploitation.

E. La phase d'exploitation et le bâtiment technique

Une fois les puits réalisés, le chantier de forage est retiré, et il ne reste sur place que les équipements nécessaires à la production d'électricité :

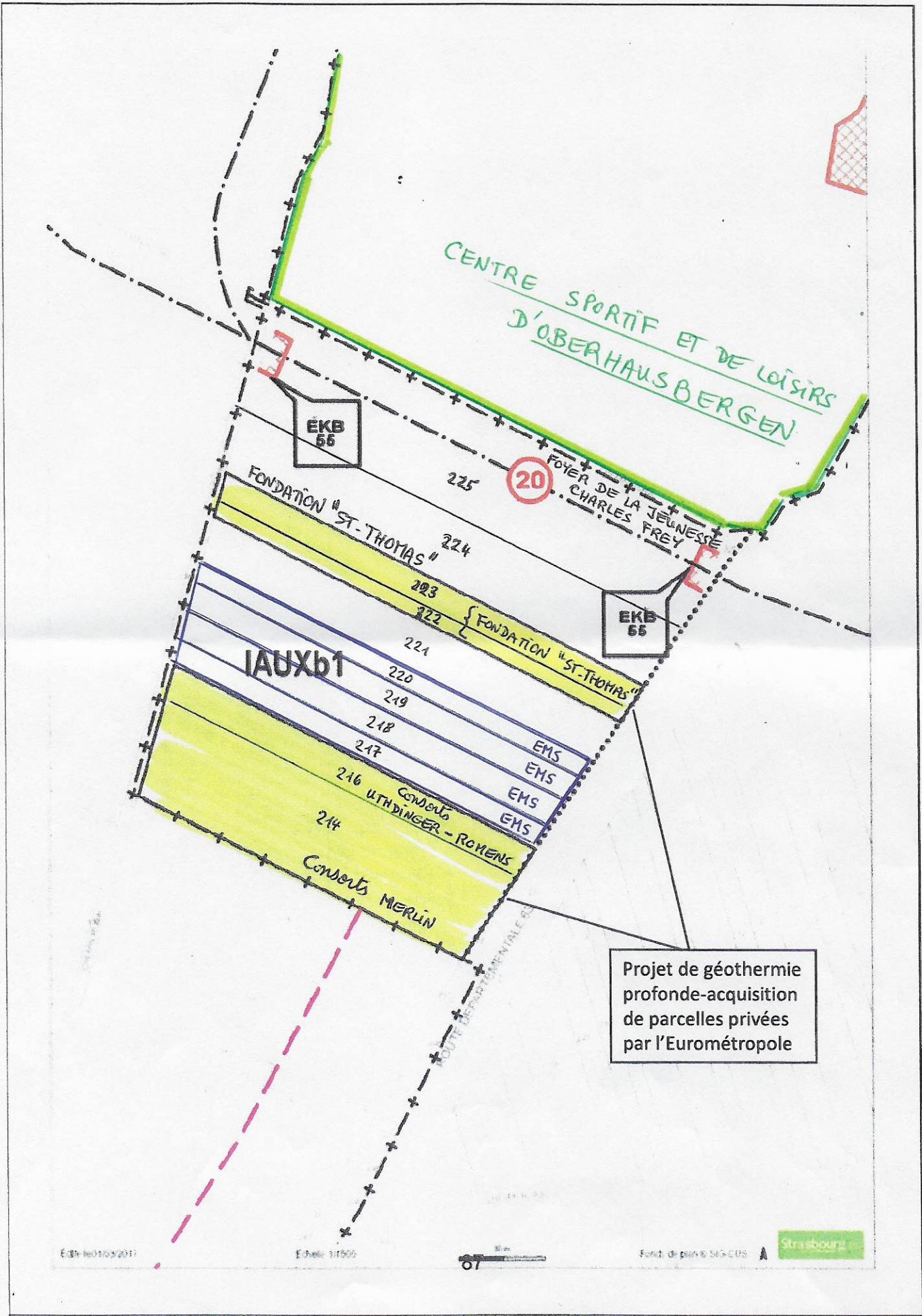


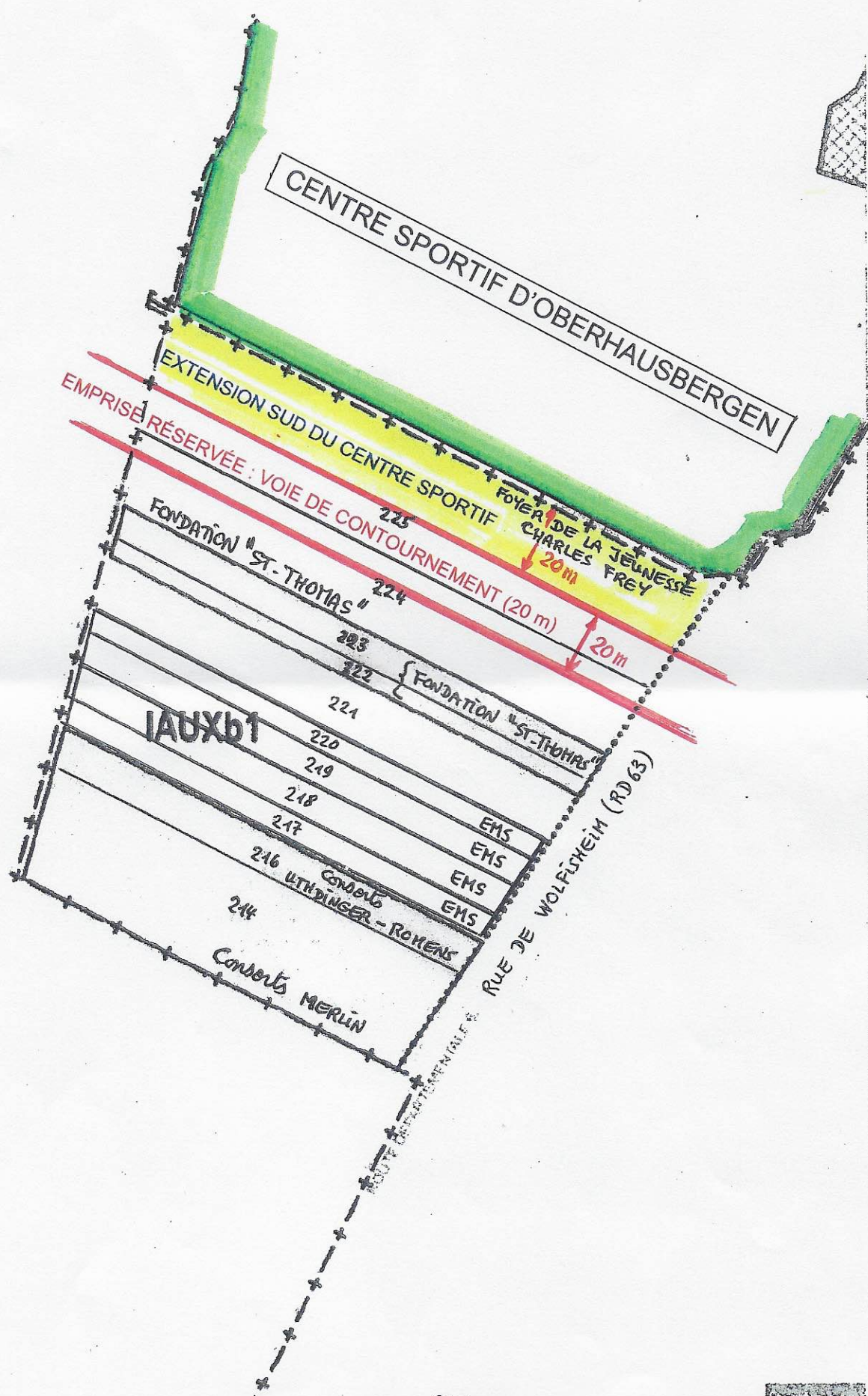
- Le mat de forage ou rig, haut d'environ 60m de hauteur, et ayant une émergence maximale de 55dB à 100m (Seuil d'émergence modérée - premières habitations à 700m), sera présent seulement pendant la phase de forage soit environ 8 mois.
- Afin de diminuer l'impact sonore et environnemental, l'outil de forage sera électrique. Ces équipements correspondent aux groupes de production d'électricité et seront présents seulement pendant la phase de forage soit environ 8 mois.
- Traitement des boues de forage et pompes. Ces équipements seront présents seulement pendant la phase de forage soit environ 8 mois.
- Ces containers abritent les équipements des sous traitants sur le chantier de forage. Ces équipements seront présents seulement pendant la phase de forage soit environ 8 mois.
- Cette zone est réservée au stockage des différents outils nécessaires au chantier. Ces équipements seront présents seulement pendant la phase de forage soit environ 8 mois.
- Cette zone est réservée au stockage des tubes acier constituant le cuvelage des puits. Ces équipements seront présents seulement pendant la phase de forage soit environ 8 mois.
- Zone réservée aux bureaux et base vie. Ces équipements seront présents seulement pendant la phase de forage soit environ 8 mois.
- Bassin de test recevant les eaux de forage lors du test du puits. Ce bassin sera vidé et restera sur le site après la phase chantier. Il pourra être réutilisé en cas de nouveau forage sur le site.

Le bâtiment technique est un bâtiment de type industriel, intégré architecturalement, de 12m de hauteur utile et de 35m de long par 25m de large :

PJA

BAN COMMUNAL D'ECKBOLSHEIM





Règlement graphique - 6.1. Plan zonage

Eckbolsheim

UE3

OBH
51

CENTRE SPORTIF D'OBERHAUSBERGEN

IAUXb1

EKB
55

EKB
55

EMPRISE RÉSERVÉE
VOIE DE CONTOURNEMENT (20 m)

20

EXTENSION SUD DU CENTRE SPORTIF

CHEMIN RURAL

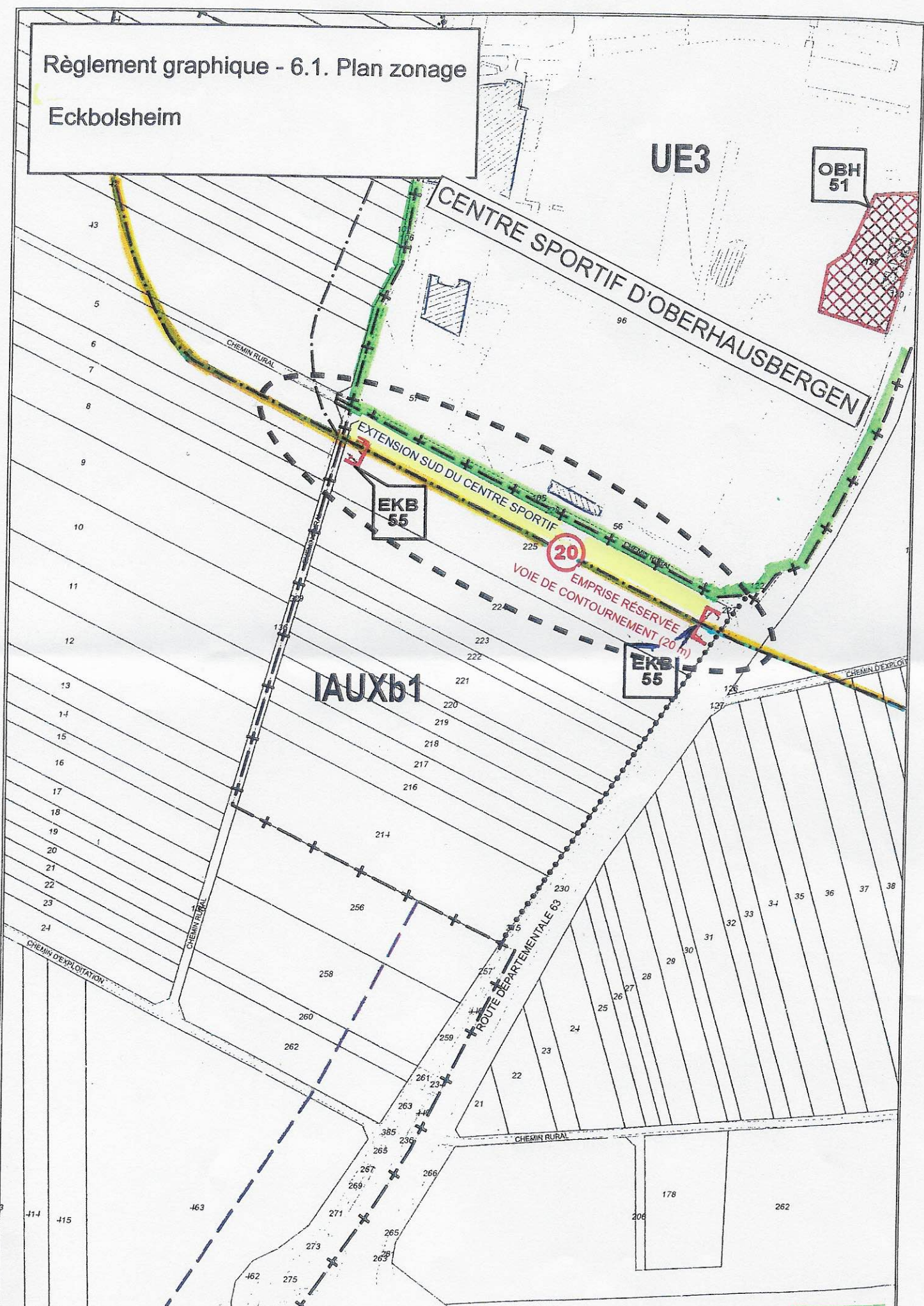
CHEMIN D'EXPLOITATION

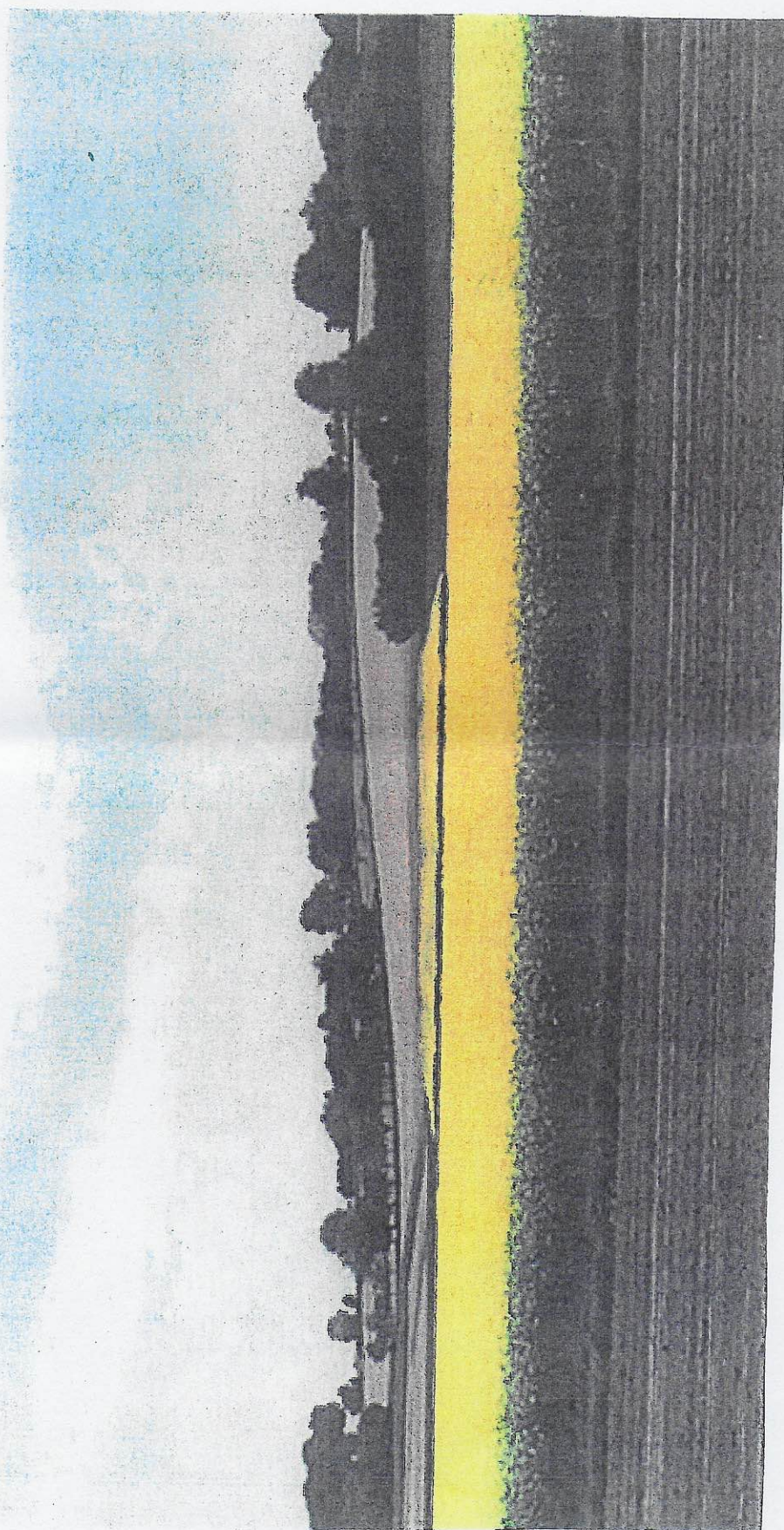
CHEMIN RURAL

CHEMIN D'EXPLOITATION

ROUTE DÉPARTEMENTALE 63

CHEMIN RURAL





Perspective sur les Coteaux de Bellevue à partir de la RD63 :

Un paysage naturel remarquable à préserver.

Voie de Liaison Intercommunale Ouest Section Sud

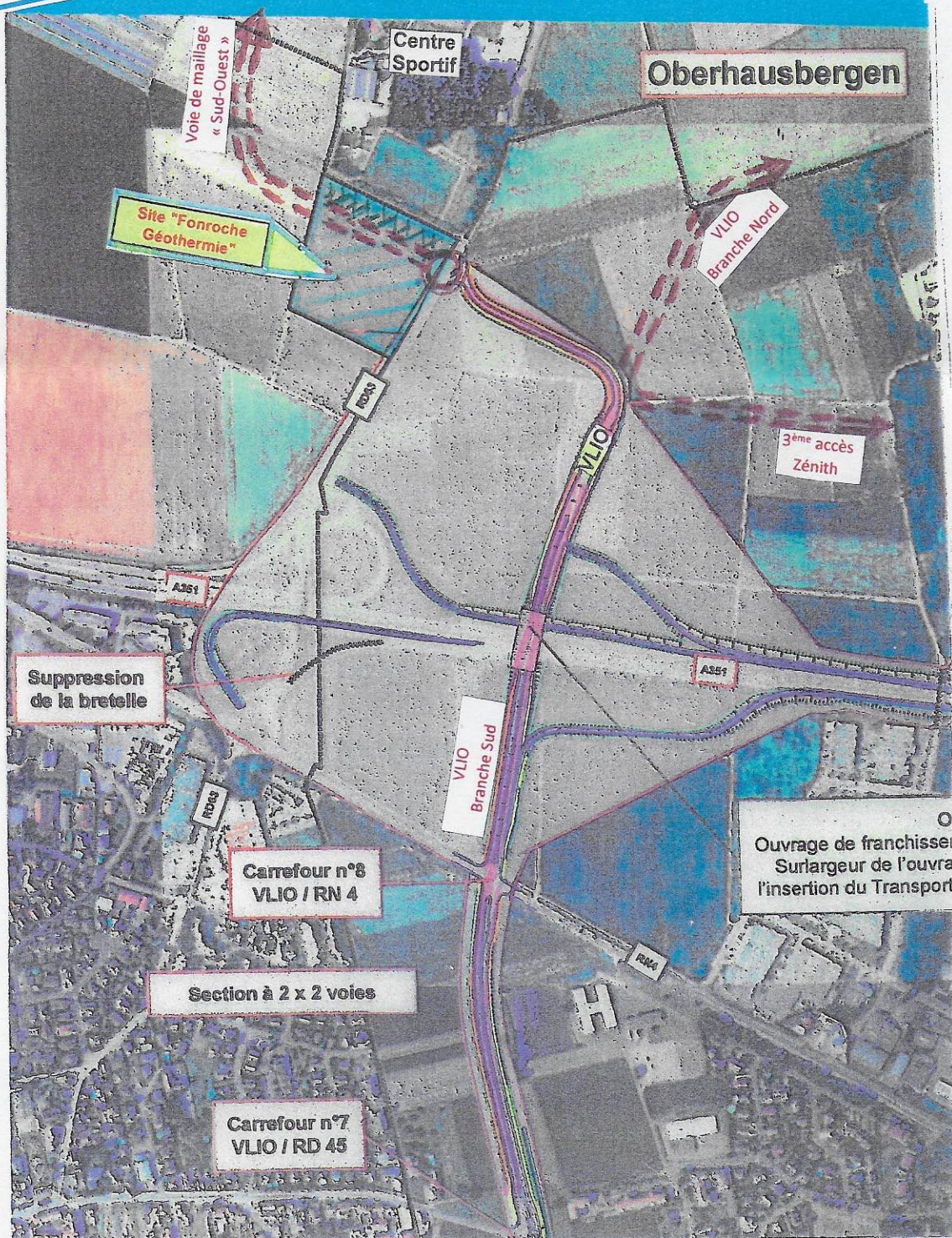
(Déclarée d'utilité publique par Arrêté Préfectoral du 16 octobre 2015)

Plan Général des Travaux Enquête publique 2014

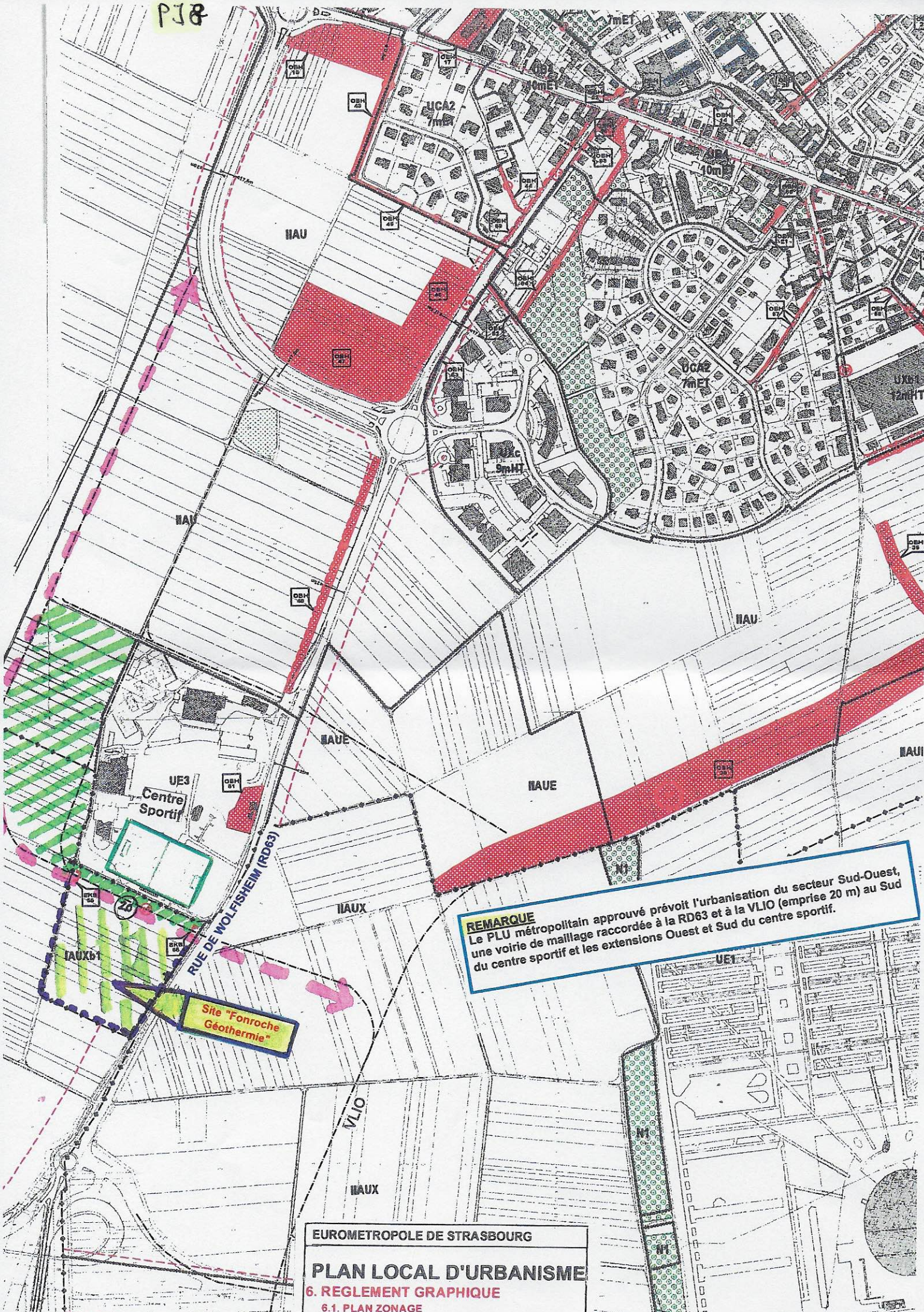
REMARQUE

Cette configuration a été validée dans le cadre de l'enquête publique "VLIO" (dossier d'enquête RD/67 de 2013). Son raccordement débouche au droit du site de projet "géothermie" et doit être pris en compte pour l'organisation de son accessibilité.

CONSEIL GÉNÉRAL
BAS-RHIN



P18



REMARQUE
 Le PLU métropolitain approuvé prévoit l'urbanisation du secteur Sud-Ouest, une voirie de maillage raccordée à la RD63 et à la VLIO (emprise 20 m) au Sud du centre sportif et les extensions Ouest et Sud du centre sportif.

Site "Fonroche Géothermie"

EUROMETROPOLE DE STRASBOURG
PLAN LOCAL D'URBANISME
 6. REGLEMENT GRAPHIQUE
 6.1. PLAN ZONAGE

DERRIÈRE LA CLÔTURE DU STADE : LA CENTRALE GÉOTHERMIQUE

PROJETÉE AVEC SES 16 TOURS DE CONDENSATION

AEROREFRIGÉRANTES (RISQUE D'ÉMISSION DE LEGIONNELLES)

